

DÉLIBÉRATION

Conseil d'administration

Séance du 27 juin 2023

Délibération
n°128-2023
Point 3.4

Point 3.4 de l'ordre du jour Adhésion à Grand E-Nov+

EXPOSE DES MOTIFS :

Fondée en janvier 2018 sous l'impulsion et avec le soutien de la Région Grand Est et la Chambre de commerce et de l'industrie du Grand Est, l'agence Grand E-nov est l'agence d'innovation à l'échelle du Grand Est qui répond aux besoins des entreprises en matière d'innovation sous toutes ses formes.

Depuis le 1^{er} juillet 2020, Grand E-nov et l'Agence d'Attractivité de l'Alsace ont uni leurs forces pour devenir Grand E-Nov+, l'agence régionale d'innovation et de prospection internationale du Grand Est.

L'agence assure une présence sur 7 sites : Nancy - Metz - Mulhouse - Strasbourg - Troyes - Reims et Colmar. Grâce à cela, elle accompagne toutes les entreprises, petites ou grandes, primo innovantes ou matures dans le développement et le financement de leurs projets d'innovation et leur facilite l'accès aux marchés publics. Elle attire également les projets d'investissement d'origine étrangère.

Depuis 2022, la stratégie de Grand E Nov + est orientée vers la transformation des entreprises et des territoires via : l'innovation, l'accélération, l'implantation d'investisseurs apporteurs/offreurs de nouvelles solutions, l'expérimentation et les liens avec l'écosystème du Grand Est.

Les instances actuelles de Grand E Nov+ regroupent des membres publics (dont les 5 universités du Grand Est) et privés.

Le passage en quasi-régie de Grand E NOV+ avec conservation du statut d'association prévoit les modifications suivantes :

- Seules les personnes publiques pourront être membres de l'association (AG : Région-CCI- 5 universités ; le CA et un bureau)
- l'association devra de ce fait respecter les règles essentielles de la commande publique,
- organiser librement, via les statuts associatifs, les instances de gouvernance de façon à sécuriser juridiquement, financièrement et politiquement Grand E Nov+. L'idée étant également de créer des clubs thématiques ouverts aux entreprises et entités publiques non membres (COSEI, COSTRAT, ESRI).
- la poursuite du schéma financier actuel

Les objectifs affichés sont :

- renforcer le rôle de l'Agence dans l'exécution des politiques publiques régionales,
- établir une relation étroite et en transversalité avec ses membres,
- affirmer le rôle de l'agence dans l'accompagnement des offreurs de solutions pour répondre aux défis de la transformation et actualiser l'objet social et les moyens d'action, répondre aux ambitions de la Région et des financeurs publics de l'agence dans un cadre juridique sécurisé.

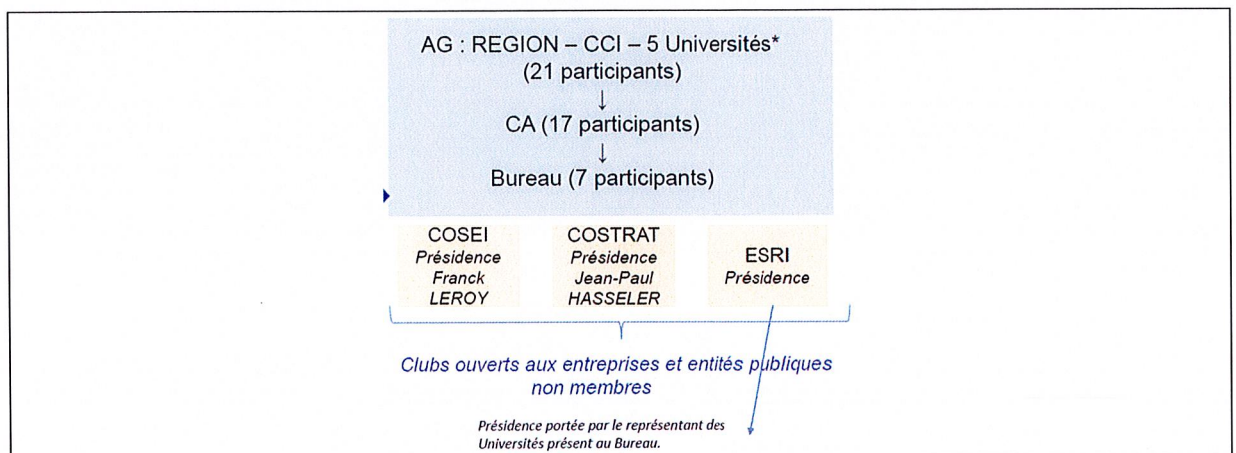
Les modalités du passage en quasi-régie de Grand E Nov+ sont les suivantes:

- détermination d'un représentant de l'Université de Strasbourg au conseil d'administration
- -2 réunions du conseil d'administration par an, sous format visio ou mixte visio /présentiel.
- formation d'un bureau resserré avec un représentant d'une des 5 université du grand EST
- -représentation tournante entre les universités au Bureau par ordre alphabétique des villes où est situé le siège de chaque université),

- Mise en place d'un « club ESRI » regroupant tous les acteurs de l'ESRI du grand EST avec une animation de ce club par l'une des universités du grand EST

- cotisation à régler : 500 € par année

Schéma de gouvernance de Grand E Nov+



Evolution de la gouvernance en quasi-régie

REGION GRAND EST

	Bureau	CA	AG
Franck LEROY			Invité
WERNER François		X	5%
HELIOT-COURONNE Isabelle	X	X	5%
GROSDIDIER François	X	X	5%
STURNI Claude	X	X	5%
MARCHET Véronique		X	5%
BAUCHAT Olivier		X	5%
IBIEM Nadia Linda			5%
A NOMMER PAR LA REGION			5%

40%

CCI GRAND EST

	Bureau	CA	AG
HASSELER Jean-Paul			Invité
LEROI Etienne	X	X	5%
MAZIERE François	X	X	5%
RISSE Nadège		X	5%
KOHN Jean-Pierre	X	X	5%
A NOMMER PAR LA CCI		X	5%
A NOMMER PAR LA CCI			5%
A NOMMER PAR LA CCI			5%
A NOMMER PAR LA CCI		X	5%

40%

Université de Haute-Alsace
Université de Lorraine
Université de Reims Champagne-Ardenne
Université de Strasbourg
Université de Technologie de Troyes

	Bureau	CA	AG
MULLER Pierre-Alain		X	4%
BOULANGER Hélène	1 représentant des universités dans le Bureau à tour de rôle selon tirage au sort	X	4%
GELLE Guillaume		X	4%
DENEKEN M. / De MATHELIN M.		X	4%
GRANDJEAN H. / COLLET Ch.		X	4%

20%

Calendrier

- vote des modifications par la CCI en commission permanente le 22/05 et par la Région en commission permanente du 26/05,
- Accord sur la participation et envoi d'un courrier officiel de nomination du représentant de chaque université avant le 26/05,
- AG modificative et installation du CA/Bureau le 23/06/2023 à 14h30 à Strasbourg.

En conclusion : l'agence promeut l'offre scientifique, technologique et de formation auprès des offreurs et fait en retour descendre les besoins des offreurs vers les universités. C'est donc une opportunité de flux d'affaires supplémentaires vers les universités en lien avec la SATT et le PUI.

Délibération :

Le conseil d'administration de l'Université de Strasbourg approuve l'adhésion à Grand E-Nov+ de l'Université de Strasbourg

Résultat du vote :

Nombre de membres en exercice	37
Nombre de votants	31
Nombre de voix pour	27
Nombre de voix contre	0
Nombre d'abstentions	4
Ne participe pas au vote	0

Destinataires :

- Madame la Rectrice déléguée pour l'enseignement supérieur et de la recherche
- Direction générale des services
- Direction des finances
- Agence comptable

La présente délibération du Conseil d'administration et ses éventuelles annexes sont publiées sur le site internet de l'Université de Strasbourg.

Fait à Strasbourg, le 12 juillet 2023

La Directrice générale des services



Valérie GIBERT