

**Sécurité du système
d'information et protection
des données personnelles**

Responsable
Guy Brand
Déléguée à la protection des
données (DPO)
Alice Gralhien

Direction du numérique

Directrice
Emmanuelle Hautin

Directeur adjoint
Julien Dupré

Directrice générale des
services adjointe
Anne-Catherine Norberti

**Département
Administration/finances**
Responsable administratif
Bruno Palard
Responsable adjoint(e)
NA

**Département
Infrastructures**

Responsable
Pascal Gris
Responsable adjoint
Philippe Pegon

**Département
Ingénierie et
informatique
de proximité**

Responsable
Nicolas Rivat
Responsable adjoint
Marc Velcin

**Département
Audiovisuel**

Responsable
Pascal Vaissier
Responsable adjoint
Thomas Taglang

**Département Services
métiers**

Responsable
Michèle Huber
Responsable adjoint
Laurence Moindrot

**Département
Accompagnement
usagers et projets**

Responsable
Damien Braun
Responsable adjoint
Olivier Morisson

**Mission
Co-développement
PC-Scol**

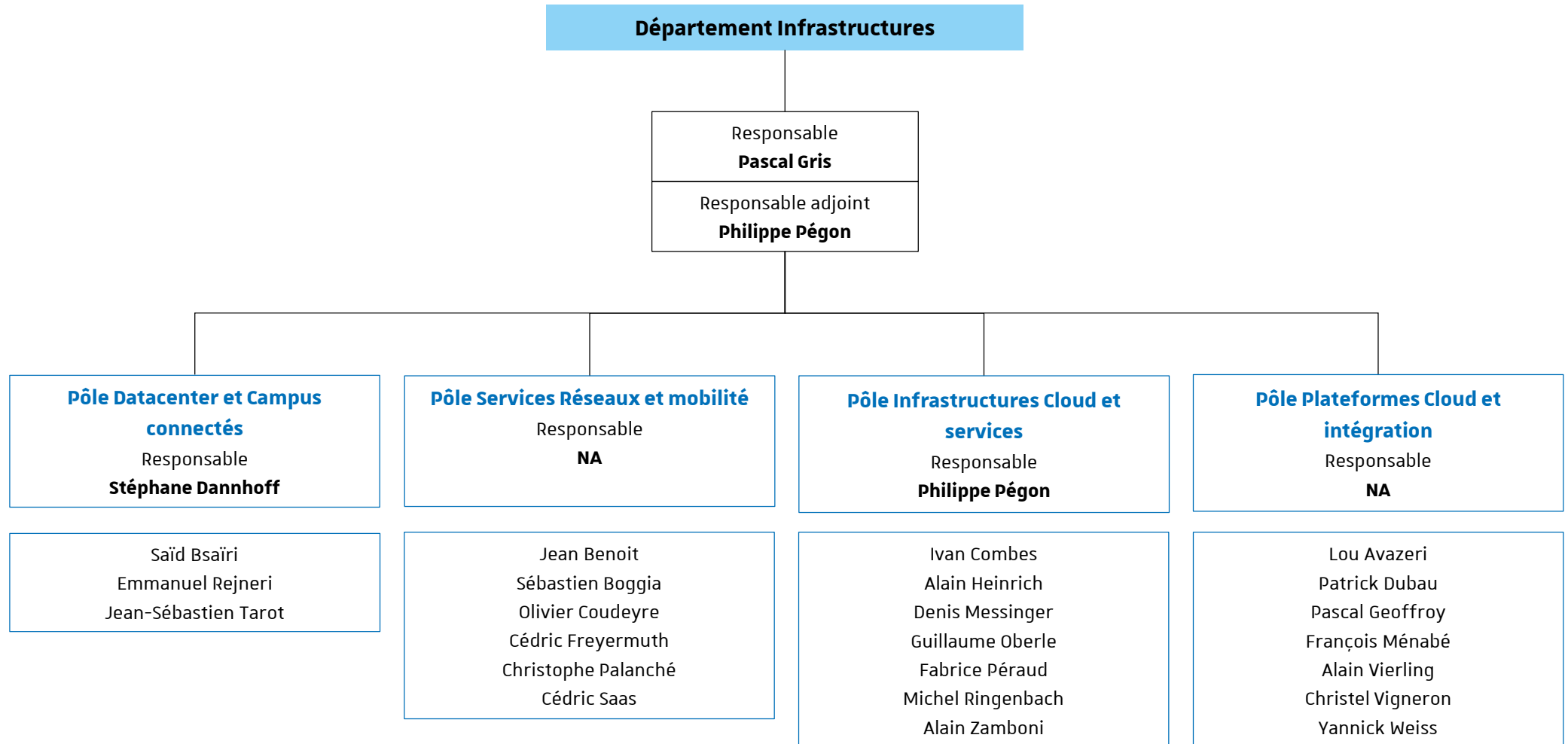
Cheffe de produit
Sylvie Lopez

Département Administration / finances

Responsable
Bruno Palard

Responsable adjoint(e)
NA

Ikram Abali
Imane Ghezal
Thanh Klingler-Bui



**Département Ingénierie et informatique
de proximité**

Responsable
Nicolas Rivat

Responsable adjoint
Marc Velcin

**Pôle Assistance de proximité,
Campus historique et Esplanade
Centre-Ouest**
Responsable
Patrick Hoffmann

Cédric Duprat
Franck Lefèvre
Anne Le Ster

**Pôle Assistance de proximité,
Campus Esplanade Sud**
Responsable
Michel Schaffner

Christian Arnaud
Pierre Jean Doumergue
Abdelghani El Kadaoui
Philippe Evrard
Domingos Rodrigues
Thomas Trur
Olivier Vaschalde

**Pôle Assistance de proximité,
Campus Hôpital et Esplanade
Nord-Est**
Responsable
Marc Velcin

Yves-Marie Biersohn
Rémy Esberard
Damien Jehle (apprenti)
Jarod Gallan
Philippe Holtzer
Essaid Khamboubi
Jeanne Lavigne
Mikael Smug
Zahir Yahyaoui

**Pôle Assistance de proximité
INSPE - Campus sud**
Responsable
Martial Collin

Julien Amstutz
Olivier Delforge
Marjorie Rougier
Téo Sahin
Nathalie Spiry

