

## Réponse urgente aux catastrophes : le service de cartographie rapide du SERTIT obtient la certification ISO 9001

Au bout de 10 ans de développements, après plus de 100 interventions dans le mode entier et plus de 1000 cartes de crise produites, le SERTIT de l'Université de Strasbourg concrétise sa volonté de servir au mieux les gestionnaires publics des catastrophes majeures. Le service vient d'obtenir la certification ISO 9001 de son savoir-faire avec l'intitulé spécifique suivant : « **Production, avec publication sous 6 heures après réception des premières données satellites, de géo-informations de crise pour les services de protection civile** ».

Cette nouvelle étape s'inscrit dans un plan de développement du service fortement soutenu par les collectivités territoriales : Région Alsace, Communauté Urbaine de Strasbourg, Conseil Général du Bas-Rhin et en partenariat avec l'État français dans le cadre du contrat de projet État-Région visant à doter le SERTIT d'infrastructures solides. Ainsi, les travaux d'aménagement d'une salle de crise vont débiter et une refonte du système d'information support de l'activité de cartographie rapide du SERTIT est en cours.



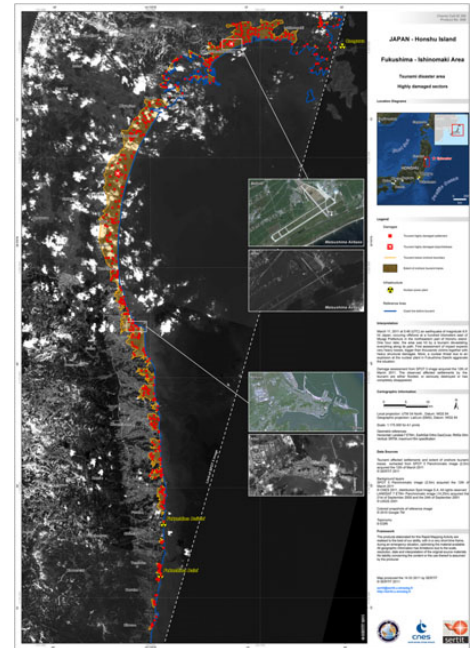
Cette certification intervient au moment où la détermination de l'équipe à devenir un pilier de la réponse européenne à la gestion des catastrophes naturelles et industrielles va être mise à l'épreuve de l'appel d'offre GIO ("GMES Initial Operations"), de la Commission européenne, pour la fourniture d'un "Emergency Response Service" couvrant les trois prochaines années. Le SERTIT réaffirme ainsi une détermination sans faille et des capacités éprouvées et désormais certifiées à devenir un pilier du futur Centre Européen de Réponse à l'Urgence (CERU) voulu par Madame Kristalina Georgieva, la Commissaire Européenne chargée de la coopération internationale, de l'aide humanitaire et de la réaction aux crises.

Contact presse

Service de la communication

Gaëlle Talbot  
Tél. : +33 (0)3 68 85 14 36  
Fax : +33 (0)3 68 85 11 38  
gaelle.talbot@unistra.fr  
www.unistra.fr

30 septembre 2011



Japon, mars 2011 :  
Carte d'évaluation des dégâts :  
200 km de côtes cartographiées e  
5H58

30 septembre 2011

**Paul de Fraipont Directeur du SERTIT** : *"Ce succès démontre à la fois l'excellence de nos compétences, mais aussi l'engagement du SERTIT vis-à-vis de ses utilisateurs. En effet, la subordination de la certification à la production systématique de cartes de crise en moins de 6 heures est un véritable défi que nous relevons grâce à la mobilisation de toute l'équipe autour du projet de service. L'engagement dans cette démarche qualité a pour objectif de renforcer la confiance de nos utilisateurs grâce à la transparence du fonctionnement de notre organisation désormais certifiée par une norme internationalement reconnue. »*

**Jean-Marc Jeltsch, vice-président de l'Université de Strasbourg chargé des partenariats avec les entreprises** *"cette initiative du SERTIT est emblématique de la volonté de toute l'Université de Strasbourg de mettre l'enseignement et la recherche au service de la société. Nous sommes très fiers d'avoir en son sein un service "d'utilité publique" comme le SERTIT ; il incarne l'ambition de notre université en prouvant qu'il est possible d'être à la fois un pôle d'excellence pour la recherche et un leader dans la production de services avec une qualité obéissant aux normes industrielles".*



Une équipe engagée et expérimentée

Le SERTIT est un service de l'Université de Strasbourg. Lors des catastrophes majeures, il produit des cartes à partir des images satellites constituant des supports d'aide à la décision immédiatement exploitables par les gestionnaires de crise comme la protection civile française. Plus généralement, le SERTIT met l'Espace au service de la Terre en intervenant dans l'urgence grâce à ses capacités de cartographie rapide opérationnelles 24 heures sur 24, mais aussi dans la durée en offrant des solutions aux problématiques du développement durable : gestion de ressources naturelles, suivi épidémiologique, ...

Les cartes produites par le service de cartographie rapide du SERTIT sont consultables à l'adresse internet suivante :

[http://sertit.u-strasbg.fr/SITE\\_RMS/RMS/RMS\\_accueil\\_2011\\_V4.html](http://sertit.u-strasbg.fr/SITE_RMS/RMS/RMS_accueil_2011_V4.html)