

QU'EST-CE QU'ÊTRE ANTHROPOLOGUE OU UN ETHNOLOGUE AUJOURD'HUI?

L'anthropologue, de par sa formation universitaire en anthropologie économique, politique et ethnolinguistique, d'une part et d'autre part de par sa position éthique forte (droit à la personne, respect de la différence...) est une personne ressource pouvant permettre de faire le lien entre le consommateur et le producteur, notamment parce que sa connaissance fine d'une culture va lui permettre de faciliter les mises en contacts entre les différents acteurs de l'économie sociale et solidaire et de l'économie circulaire au niveau mondial, et ce en faisant le pont entre l'occident et les acteurs locaux

Ainsi, l'anthropologue apparaît comme un acteur privilégié permettant aux professionnels de l'économie sociale et solidaire, ainsi qu'aux acteurs du développement durable d'améliorer leurs objectifs.

Aujourd'hui, les pays d'Europe du Nord, par le biais de réseaux de recherche tels que le TAN (Teaching Anthropology Network) par exemple, ont initié un grand tournant dans leur enseignement de l'anthropologie sociale et culturelle, et leur positionnement de la discipline dans le monde entrepreneurial: nombre d'étudiants en Master à l'université de Copenhague par exemple, s'insèrent dans les entreprises locales de développement durable,

ou encore dans les réseaux de distribution des coopératives (type COOP) pour la mise en valeur des produits d'un terroir.

De ce fait, l'anthropologue et l'ethnologue comme d'autres diplômés des sciences sociales, contribuent à la mise en œuvre des objectifs affichés par la COP 21/22 et les politiques publiques relatives au 'consommer responsable'.

OBJECTIF DE LA JOURNÉE

«L'Économie Positive: quelles opportunités? L'Anthropologue, une personne ressource»

La journée du 2 Juin 2017 sera l'occasion de présenter au grand public et aux étudiants de l'Unistra certaines entreprises du secteur de l'Économie Positive, ainsi que le milieu associatif avec le COLECOSOL (collectif d'une vingtaine d'associations) notamment, celui de la microfinance (MICROCRED), ou encore de l'économie circulaire, leurs ambitions, leurs réalisations, leurs perspectives et leurs contributions au façonnement d'une société nouvelle.

Trois tables rondes permettront aux étudiants de pouvoir initier des rencontres, des propositions de partenariat abordant la question de l'emploi dans le secteur de l'Économie Sociale et Solidaire.

La manifestation aura également vocation à faire comprendre en quoi le chercheur en Sciences sociales et plus particulièrement l'Anthropologue est une personne ressource pour les structures et les acteurs de l'Économie Positive.

L'INSTITUT D'ETHNOLOGIE

En 1960, l'Université de Strasbourg crée une chaire d'ethnologie qui devient «l'Institut d'Ethnologie» lors de sa localisation sur le Campus de l'Esplanade dans les locaux de la Faculté des Lettres et des Sciences Humaines.

L'Institut d'Ethnologie est largement ouvert sur les autres disciplines et accueil de nombreux étudiants géographes, médecins, psychologues, philosophes, pharmaciens, journalistes, etc. Dès 1968, l'Institut d'Ethnologie, le seul du Grand Est, étend et approfondi ses enseignements afin de former des chercheurs en proposant une formation allant de la licence jusqu'au doctorat. Déjà, l'équipe pédagogique se veut d'avant-garde en veillant à intégrer la pratique de l'enquête et l'utilisation des moyens audio-visuels, en particulier du film ethnographique. Des recherches sur programme furent lancées et la région devint un champ d'investigation intensive.

Bien intégré dans l'EUCOR, l'Institut d'ethnologie n'a eu dès lors de cesse d'innover: seul

institut en France à proposer une formation en Enseignement à distance, les nombreux partenariats locaux (HEAR – Mulhouse, Musée Alsacien, Musée Vodou) et internationaux (Taïwan, Inde, Burkina Faso, Brésil...) de l'Institut d'Ethnologie de l'Université de Strasbourg, sont le fruit du travail de l'équipe pédagogique composée des sept enseignants chercheurs sur poste et d'une vingtaine de chargés de cours tous spécialistes dans leur domaine d'expertise.

FACEBOOK ÉVÈNEMENT

www.facebook.com/events/1765025746846884/

TWITTER ET FB

#ecopositive17

ENTRE LA CITÉ ET L'UNIVERSITÉ

QUELLES OPPORTUNITÉS? L'ANTHROPOLOGUE, UNE PERSONNE RESSOURCE

L'ÉCO
NOMIE
POSITIVE

2 JUIN
8H30
> 18H
PALAIS UNIVERSITAIRE
SALLE PASTEUR

#ecopositive17

8H30 Accueil des participants / Lancement de la journée Université Cité

• DR. JEAN-DANIEL BOYER ECONOMIE HISTORIQUE, DOYEN DE LA FACULTÉ DES SCIENCES SOCIALES, UNISTRA, LABORATOIRE DYNAMIQUES EURO-PÉENNES (DYNAMIE/CNRS - UMR)

9H00 PREMIERE TABLE RONDE

Arts Appliqués et Economie Sociale et Solidaire

Comment la création peut-elle être au service de ses créateurs et de ses usagers ?

Le processus de création et de réalisation amène l'artisan, le designer, l'entrepreneur ou l'agriculteur, à être à l'écoute de ce qui l'environne, aussi bien du point de vue des pratiques et usages et ce afin de concevoir un produit, un service, un espace ou un visuel en adéquation avec ses usagers ; que du point de vue éthique, à savoir reconnaître les savoir-faire et le temps qui échoie au processus de création, en octroyant une rémunération équitable et en offrant des conditions de travail dignes.

Ainsi, les arts appliqués et l'Economie Sociale et Solidaire rejoignent les Sciences Sociales dans ce besoin de comprendre le monde qui nous entoure afin d'y apporter des solutions adaptées.

• MIREILLE DIESTCHY, SOCIOLOGUE, DIPLOME SUPÉRIEUR D'ARTS APPLIQUÉS EN DESIGN DE SERVICE PUBLIC / LYCÉE LE CORBUSIER (ILLKIRCH)

• PROF. FRANCIS KERN, ECONOMIE SOCIALE, UNISTRA, LABORATOIRE BUREAU D'ECONOMIE THÉORIQUE ET APPLIQUÉE (BETA/ CNRS - UMR 7522), PRÉSIDENT DE COLECOSOL

10H00 DEUXIEME TABLE RONDE

Tourisme Solidaire

Qu'est-ce que signifie voyager de manière solidaire? Du point de vue du voyageur? De l'hôte?

Le tourisme solidaire, cette alternative au tourisme de masse, propose une découverte de l'autre et du monde différente: aujourd'hui, de plus en plus de structures proposent de voyager autrement en allant à la rencontre d'une culture, celle de l'hôte, notamment au travers de séjours solidaires et participatifs ou de « chantiers » ou encore de soutien financier de projets de développement local. Tourisme éthique et/ou tourisme ethnique? L'anthropologue, grâce à son expertise relative à l'appréhension et la compréhension d'une culture ou une société propre, est une personne ressource pour ces nouvelles formes de tourisme, permettant au voyageur de percevoir le monde à travers celui de son hôte.

• SANDRA RINGENWALD-GAUD, DIRECTRICE GÉNÉRALE D'AJA COOPÉRATIVE DE TOURISME

• PROF. JOSIANE STOESSSEL-RITZ, SOCIOLOGUE, VICE-PRÉSIDENTE DE L'UNIVERSITÉ DE HAUTE-ALSACE RELATIONS INTERNATIONALES, DIRECTRICE DU MASTER INGÉNIERIE DE PROJETS EN ECONOMIE SOCIALE ET SOLIDAIRE, LABORATOIRE SOCIÉTÉS ACTEURS ET GOUVERNEMENTS EN EUROPE (SAGE/ CNRS - UMR 7363), COORDINATRICE DU RÉSEAU DE RECHERCHE 2DLIS

• SALOMÉ DEBOOS, ANTHROPOLOGIE SOCIALE ET CULTURELLE, DIRECTRICE DE L'INSTITUT D'ETHNOLOGIE DE L'UNIVERSITÉ DE STRASBOURG, UNISTRA, LABORATOIRE SOCIÉTÉS ACTEURS ET GOUVERNEMENTS EN EUROPE (SAGE/ CNRS - UMR 7363), MEMBRE ÉLUE CNU SECTION 20

11H00 Pause

11H30 TROISIEME TABLE RONDE

Local-International

L'Economie Sociale et Solidaire: quelles initiatives à une échelle locale? Internationale?

Au sein du territoire, différentes initiatives (locales / nationales / internationales) permettent aujourd'hui aux citoyens de s'investir au sein de l'Economie Sociale et Solidaire. De La Monnaie Locale Complémentaire et Citoyenne au micro-crédit proposé aux habitants de certains pays émergents, en passant par l'économie circulaire, nombreuses sont les associations, entreprises ou institutions qui valorisent cette Economie Positive. Or les sciences sociales et plus généralement l'Université a toute sa place au sein de ces initiatives émanant de la Cité car le savoir doit être transversal et nourrir cette vision d'une société nouvelle.

• ANTOINE LEVY, CHARGÉ DE MISSION POUR LE DÉVELOPPEMENT RÉSEAU ET LA GESTION DE LA MONNAIE AU SEIN DE L'ASSOCIATION LE STÜCK

• JULES COIGNARD, CO-FONDATEUR ET CO-RESPONSABLE DE L'ENTREPRISE CIRCUL'R

• HERVÉ GUYON, SECRÉTAIRE GÉNÉRAL DE L'ORGANISATION MICROCRED, PARIS, FRANCE

• PHILIPPE GILLIG, ECONOMIE SOCIALE, FACULTÉ DES SCIENCES SOCIALES, UNISTRA, LABORATOIRE BUREAU D'ECONOMIE THÉORIQUE ET APPLIQUÉE (BETA/ CNRS - UMR 7522)

12H30 Pause déjeuner

14H30 Projection du film *Qu'est-ce qu'on attend?* de Marie-Monique Robin

Ce film réalisé en 2015 nous présente l'initiative de la commune d'Ungersheim dans le Haut-Rhin qui s'est inscrite depuis 2009 dans la démarche « des villes et villages en transition ». Son Maire, Jean-Claude Mensch ainsi que ses élus portent une dynamique qui vise au développement de 21 actions permettant d'acquiescer:

- autonomie intellectuelle
- autonomie ou indépendance énergétique
- autonomie alimentaire

16H30 Débat autour du film *Qu'est-ce qu'on attend?*

• EN PRÉSENCE DE JEAN-CLAUDE MENSCH, MAIRE D'UNGERSHEIM DANS LE HAUT-RHIN (68190)

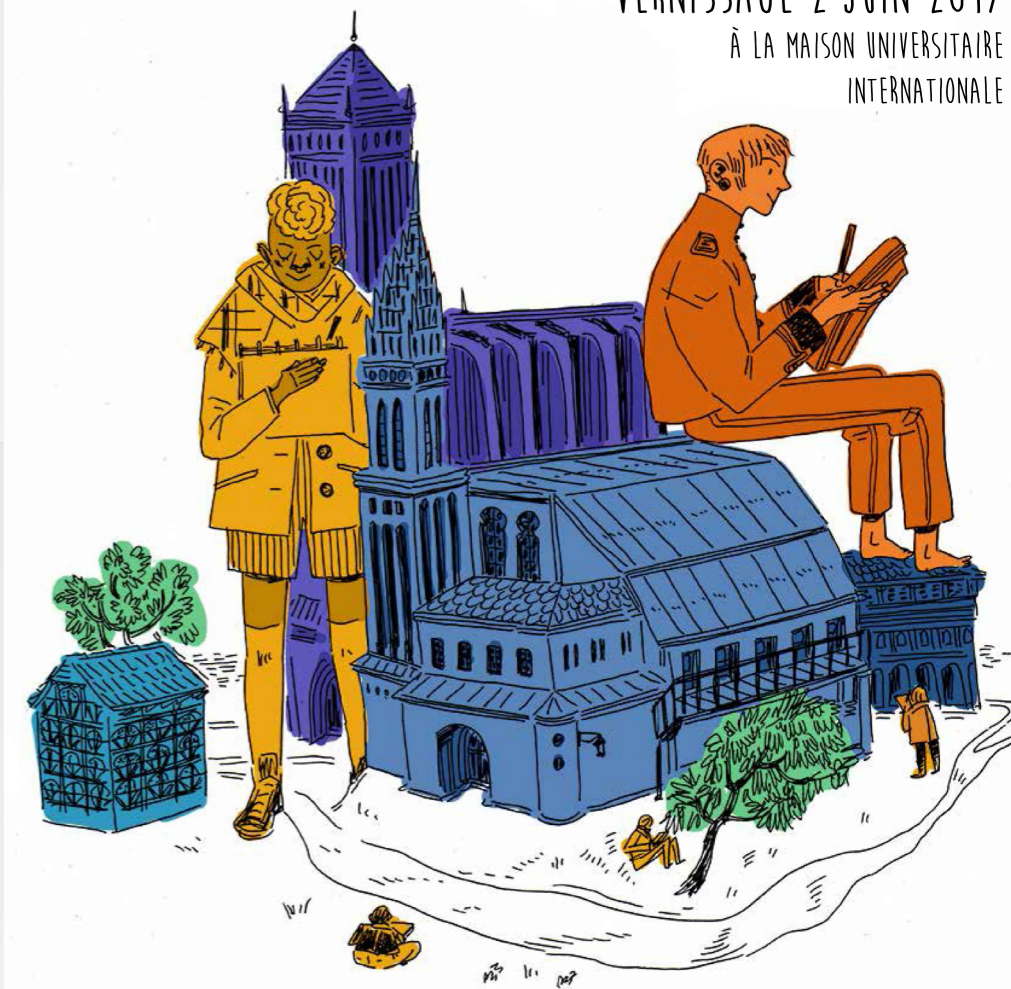
18H00 Vernissage de l'exposition de croquis ethnographiques, « Le corps dans l'espace »

• PAR L'ASSOCIATION D'ETHNOLOGIE DE L'UNIVERSITÉ DE STRASBOURG À LA MAISON UNIVERSITAIRE INTERNATIONALE

EXPOSITION DE CROQUIS ETHNOGRAPHIQUES LE CORPS DANS L'ESPACE

VERNISSAGE 2 JUIN 2017

À LA MAISON UNIVERSITAIRE
INTERNATIONALE



PAR L'ASSOCIATION D'ETHNOLOGIE DE L'UNIVERSITÉ DE STRASBOURG

f CROQUIS ETHNO STRASBOURG

